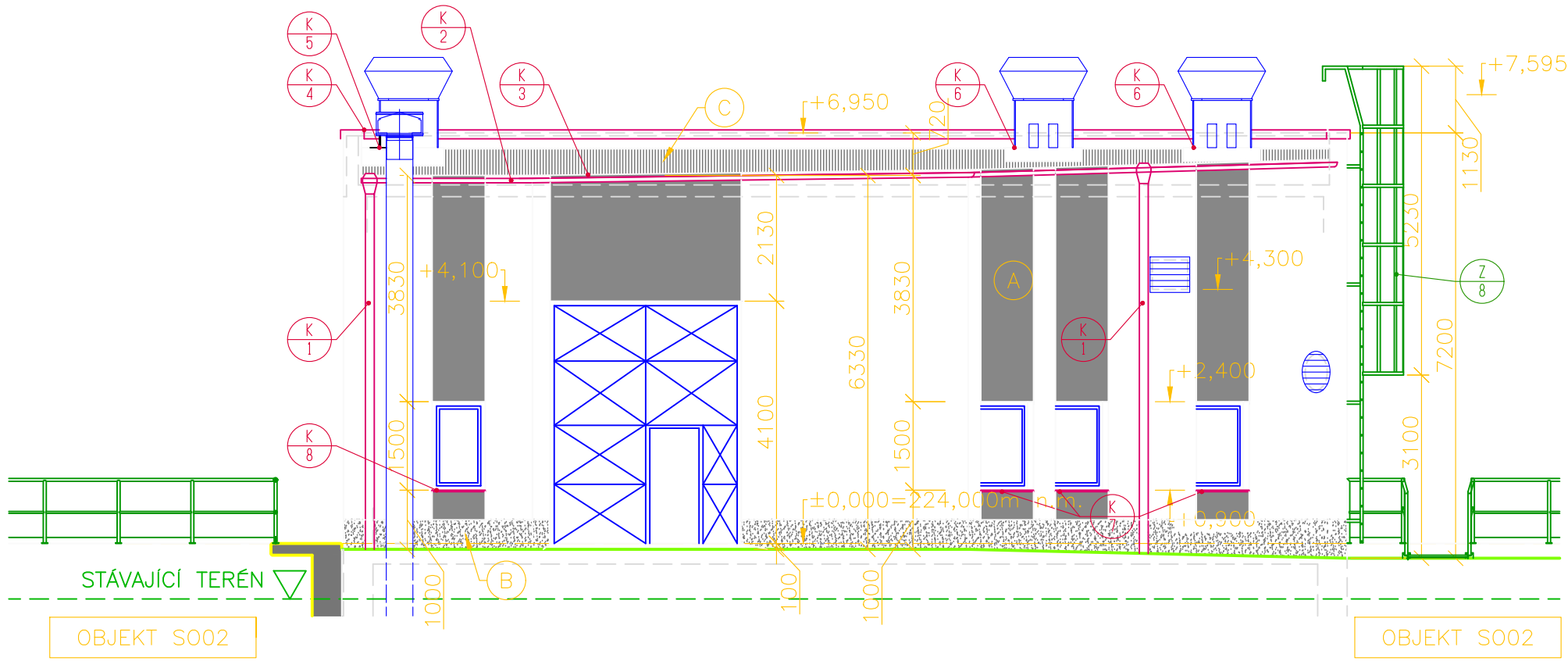
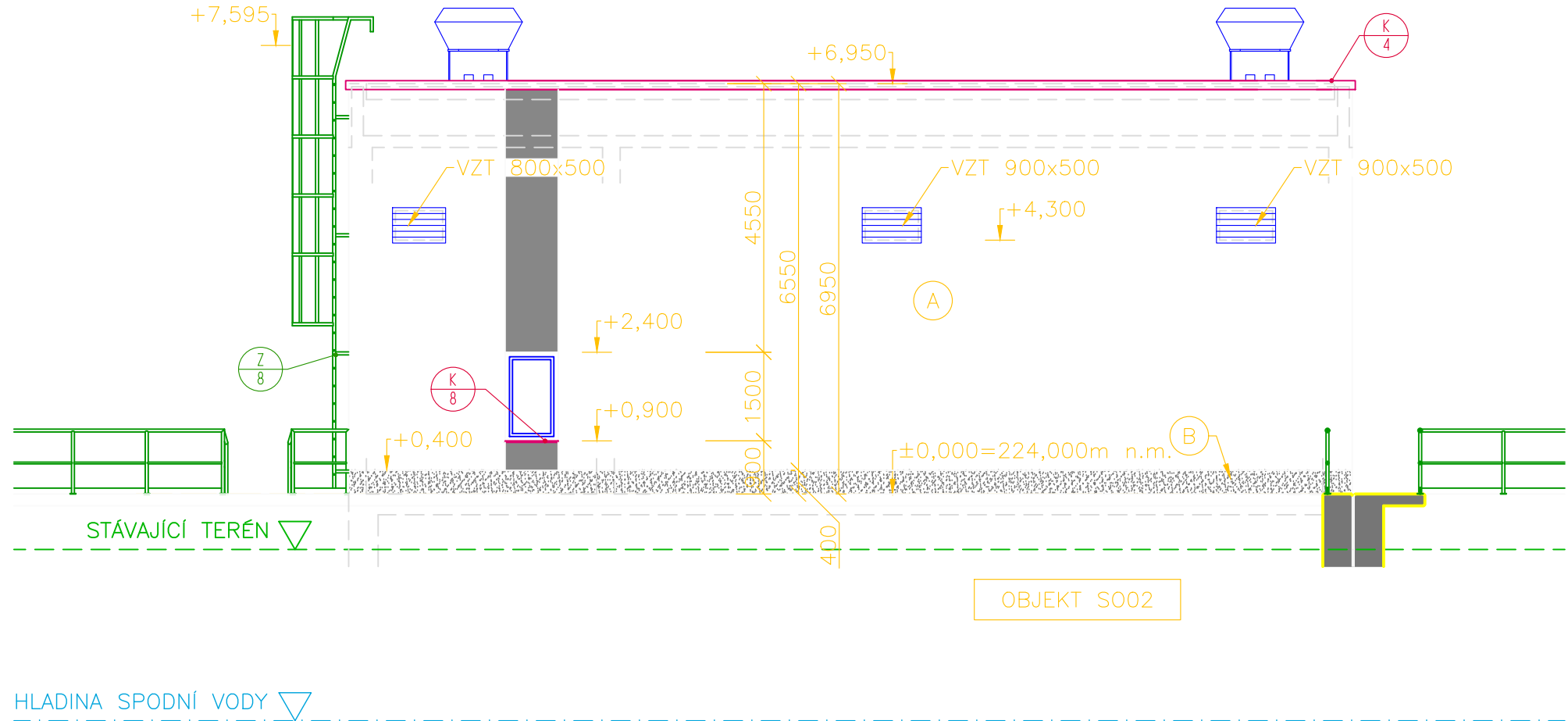


SO 01 - POHLEDY NA FASÁDY, M1:100

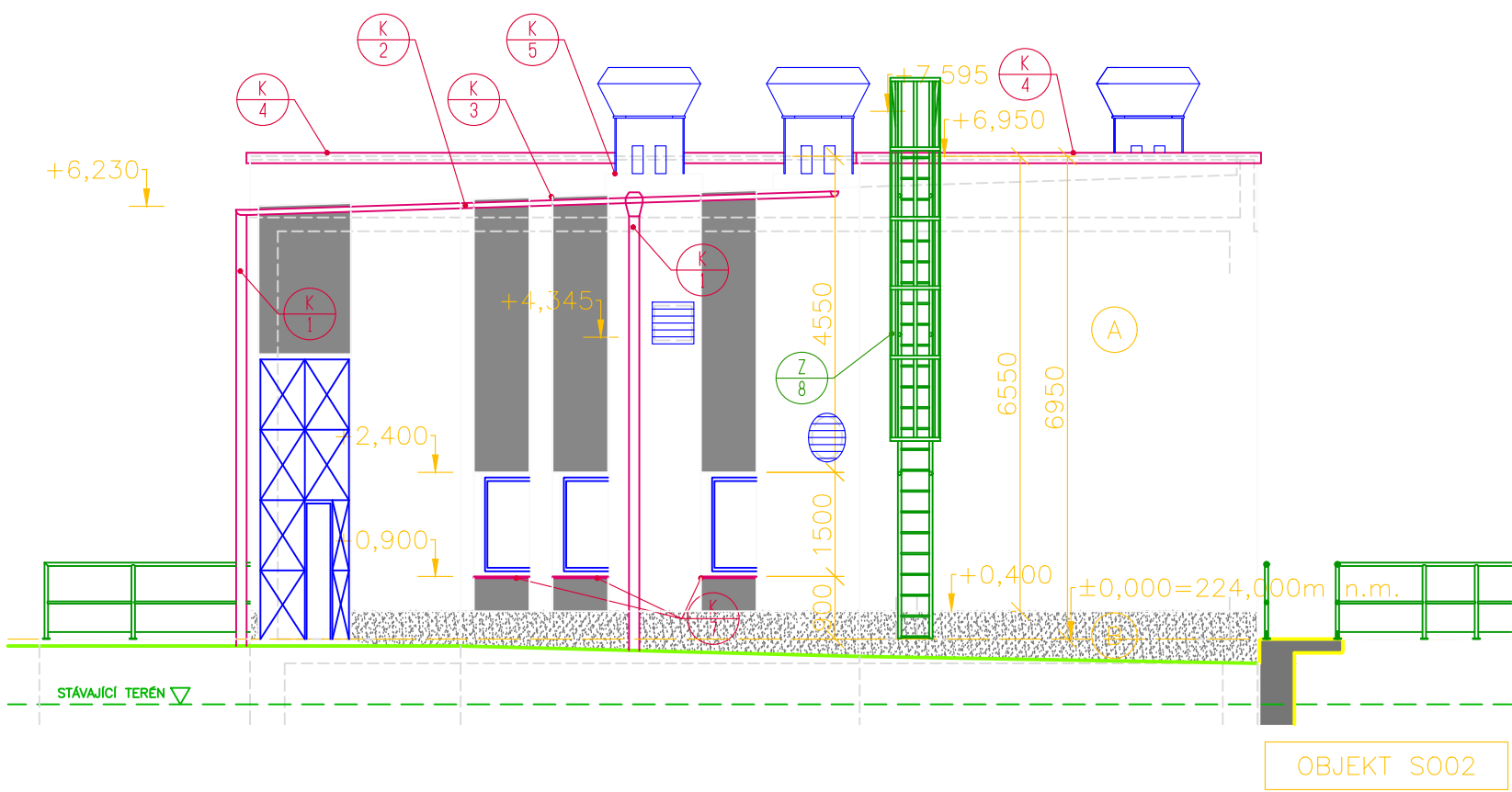
POHLED JIŽNÍ



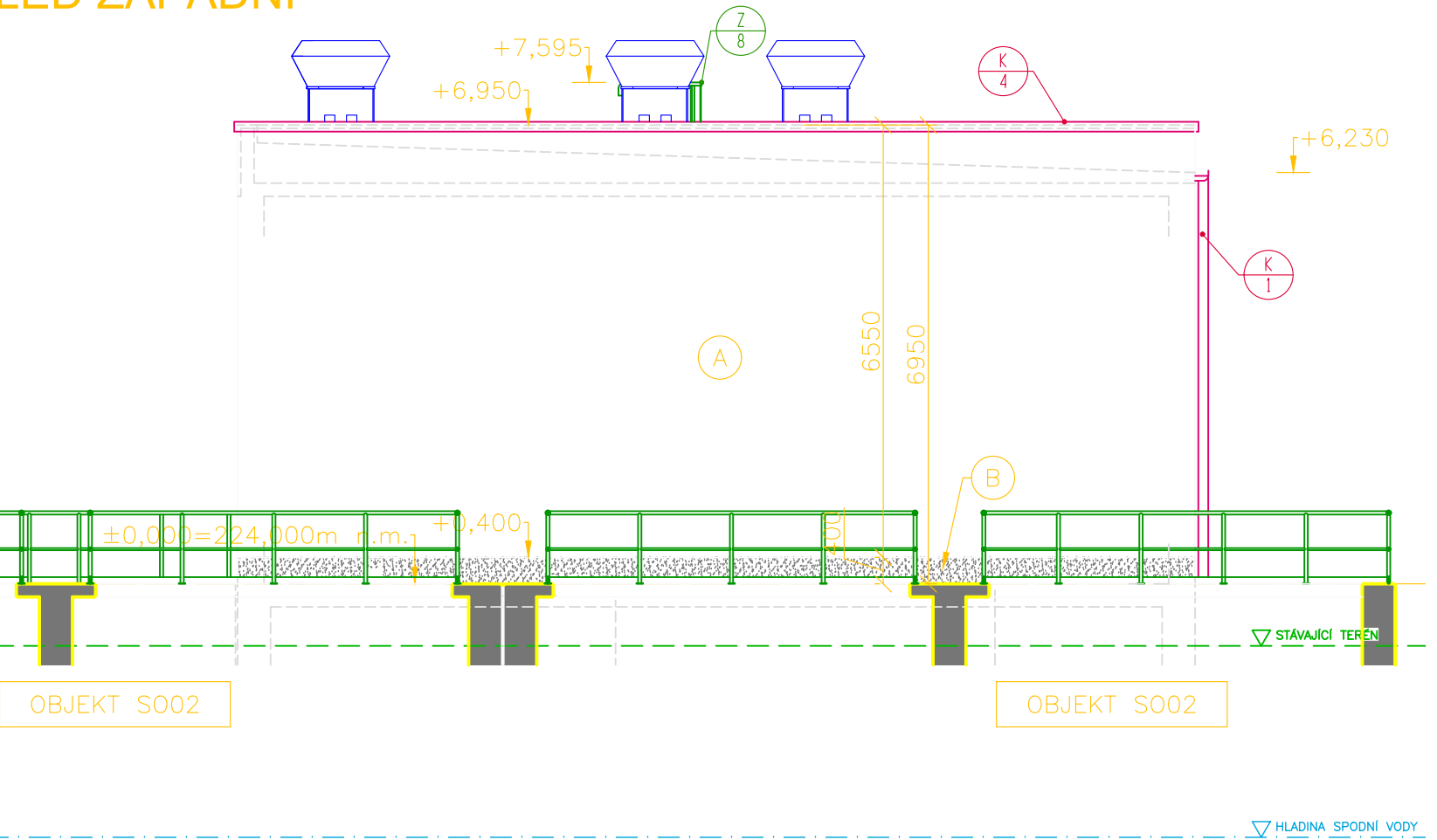
POHLED SEVERNÍ



POHLED VÝCHODNÍ



POHLED ZÁPADNÍ



LEGENDA MATERIÁLŮ A POVRCHŮ:

- Vodostavební beton /objekt S002/
- Střešní krytina /povrch C/
- Soklová omítka mezi úrovní +0,4 až -0,3 /povrch B/
- Štuková venkovní omítka probarvená světle a tmavě šedá (odstín dle investora)
- Akrylátová fasádní omítka probarvená (odstín dle investora)
- Střešní krytina z asfaltových modifikovaných pásů

| | | | |
|--------|--------|--------|-------------|
| Rev. C | | | |
| Rev. B | | | |
| Rev. A | | | |
| Index: | Datum: | Změny: | Vypracoval: |

k.ú. Vínůř [782378]Souřadnicový systém JTSK, výškový systém Bpv

| | | | | | |
|---|--|--|--|---|-----------|
| <div><div>PROJEKTOVÁ A INŽENÝRSKÁ A.S.</div></div> | | <div>Sokolovská 16/45A, 186 00 Praha 8 - Karlín tel. +420 221 873 111, fax. +420 221 873 247</div> | | <div>www.d-plus.cz d-plus@d-plus.cz</div> | |
| Hlavní inženýr projektu: Ing. Viktor MICHAL | | Zodp. projektant: Ing. Viktor NYČ | | Vypracoval: Ing. Jiří Čtveráček | |
| MÚ (OÚ): Městská část Praha - Vinoř | | Kraj: Hlavní město Praha | | Datum: | 02/2025 |
| Investor: Hlavní město Praha, zastoupené PVS a.s. | | Stupeň: | | DPS | |
| Zakázka: Stavba č. 3145 TV Vinoř, etapa 0012 - ČOV Vinoř | | Číslo zakázky: | | 4047/2/2024 | |
| D.1 Dokumentace stavebního nebo inženýrského objektu D.1.1 Architektonicko-stavební část | | Měřítko: | | 1:100 | |
| Obsah: SO 01 VSTUPNÍ ČERPACÍ STANICE, HRUBÉ PŘEDČIŠTĚNÍ POHLEDY NA FASÁDY | | Počet formátů A4: | | 8x A4 | Č. kopie: |
| | | Číslo přílohy: D.1.1.01.10 | | Revize: | |